

ОПИСАНИЕ МЕСТОПОЛОЖЕНИЯ ГРАНИЦ**Населенного пункта деревня Подборки муниципального образования сельского поселения "Деревня Похвиснево" Тарусского района Калужской области**

(наименование объекта, местоположение границ которого описано (далее - объект))

Сведения об объекте

№ п/п	Характеристики объекта	Описание характеристик
1	2	3
1.	Местоположение объекта	249100, Калужская область, район Тарусский, сельское поселение "Деревня Похвиснево", деревня Подборки
2.	Площадь объекта +/- величина погрешности определения площади (P +/- Дельта P)	303413 +/- 9640 м ²
3.	Иные характеристики объекта	-

ОПИСАНИЕ МЕСТОПОЛОЖЕНИЯ ГРАНИЦ

Населенного пункта деревня Подборки муниципального образования сельского поселения "Деревня Похвиснево" Тарусского района Калужской области

(наименование объекта)

Сведения о местоположении границ объекта

1. Система координат СК кадастрового округа

2. Сведения о характерных точках границ объекта

Обозначение характерных точек границ	Координаты, м		Метод определения координат и средняя квадратическая погрешность положения характерной точки (Mt), м	Описание обозначения точки
	X	Y		
1	2	3	4	5
-	-	-	-	-

3. Сведения о характерных точках части (частей) границы объекта

Обозначение характерных точек границ	Координаты, м		Метод определения координат и средняя квадратическая погрешность положения характерной точки (Mt), м	Описание обозначения точки
	X	Y		
1	2	3	4	5
Часть 1				
1	458594.93	1353518.45	Картометрический метод, 5.0	-
2	458594.28	1353561.67	Картометрический метод, 5.0	-
3	458592.94	1353581.91	Картометрический метод, 5.0	-
4	458587.68	1353586.35	Картометрический метод, 5.0	-
5	458568.82	1353646.74	Картометрический метод, 5.0	-
6	458566.20	1353666.08	Картометрический метод, 5.0	-
7	458536.99	1353738.25	Картометрический метод, 5.0	-
8	458574.62	1353762.90	Картометрический метод, 5.0	-
9	458556.57	1353787.38	Картометрический метод, 5.0	-
10	458552.53	1353785.03	Картометрический метод, 5.0	-
11	458532.37	1353773.34	Картометрический метод, 5.0	-
12	458507.40	1353757.23	Картометрический метод, 5.0	-
13	458498.33	1353769.91	Картометрический метод, 5.0	-
14	458487.71	1353762.96	Картометрический метод, 5.0	-
15	458419.04	1353720.58	Картометрический метод, 5.0	-
16	458410.00	1353728.84	Картометрический метод, 5.0	-
17	458400.53	1353738.07	Картометрический метод, 5.0	-
18	458392.90	1353745.90	Картометрический метод, 5.0	-
19	458380.78	1353757.56	Картометрический метод, 5.0	-
20	458374.00	1353763.90	Картометрический метод, 5.0	-

ОПИСАНИЕ МЕСТОПОЛОЖЕНИЯ ГРАНИЦ

Населенного пункта деревня Подборки муниципального образования сельского поселения "Деревня Похвиснево" Тарусского района Калужской области

(наименование объекта)

Сведения о местоположении границ объекта

3. Сведения о характерных точках части (частей) границы объекта

Обозначение характерных точек границ	Координаты, м		Метод определения координат и средняя квадратическая погрешность положения характерной точки (Mt), м	Описание обозначения точки
	X	Y		
1	2	3	4	5
21	458365.07	1353772.38	Картометрический метод, 5.0	-
22	458405.81	1353823.20	Картометрический метод, 5.0	-
23	458402.05	1353946.24	Картометрический метод, 5.0	-
24	458391.64	1353964.46	Картометрический метод, 5.0	-
25	458365.29	1353960.47	Картометрический метод, 5.0	-
26	458342.40	1353953.17	Картометрический метод, 5.0	-
27	458307.42	1353983.65	Картометрический метод, 5.0	-
28	458308.55	1354002.17	Картометрический метод, 5.0	-
29	458284.12	1353994.60	Картометрический метод, 5.0	-
30	458268.65	1353988.27	Картометрический метод, 5.0	-
31	458250.89	1353981.01	Картометрический метод, 5.0	-
32	458229.15	1353978.05	Картометрический метод, 5.0	-
33	458217.65	1353976.48	Картометрический метод, 5.0	-
34	458211.79	1353977.48	Картометрический метод, 5.0	-
35	458193.99	1353980.51	Картометрический метод, 5.0	-
36	458174.85	1353995.11	Картометрический метод, 5.0	-
37	458165.29	1354012.73	Картометрический метод, 5.0	-
38	458148.54	1354008.35	Картометрический метод, 5.0	-
39	458143.66	1354008.74	Картометрический метод, 5.0	-
40	458138.09	1354007.76	Картометрический метод, 5.0	-
41	458126.24	1354002.92	Картометрический метод, 5.0	-
42	458114.26	1353998.39	Картометрический метод, 5.0	-
43	458101.76	1353997.60	Картометрический метод, 5.0	-
44	458086.38	1353999.86	Картометрический метод, 5.0	-
45	458085.74	1353999.95	Картометрический метод, 5.0	-
46	458039.46	1354013.62	Картометрический метод, 5.0	-
47	457980.86	1354026.12	Картометрический метод, 5.0	-
48	457915.43	1354033.15	Картометрический метод, 5.0	-
49	457870.59	1354035.87	Картометрический метод, 5.0	-
50	457859.83	1354038.88	Картометрический метод, 5.0	-

ОПИСАНИЕ МЕСТОПОЛОЖЕНИЯ ГРАНИЦ

Населенного пункта деревня Подборки муниципального образования сельского поселения "Деревня Похвиснево" Тарусского района Калужской области

(наименование объекта)

Сведения о местоположении границ объекта

3. Сведения о характерных точках части (частей) границы объекта

Обозначение характерных точек границ	Координаты, м		Метод определения координат и средняя квадратическая погрешность положения характерной точки (Mt), м	Описание обозначения точки
	X	Y		
1	2	3	4	5
51	457842.03	1354040.08	Картометрический метод, 5.0	-
52	457786.00	1354035.78	Картометрический метод, 5.0	-
53	457786.19	1354035.34	Картометрический метод, 5.0	-
54	457788.82	1354029.25	Картометрический метод, 5.0	-
55	457800.19	1354014.56	Картометрический метод, 5.0	-
56	457819.18	1353990.02	Картометрический метод, 5.0	-
57	457822.62	1353986.68	Картометрический метод, 5.0	-
58	457852.44	1353957.71	Картометрический метод, 5.0	-
59	457859.63	1353950.72	Картометрический метод, 5.0	-
60	457909.52	1353902.25	Картометрический метод, 5.0	-
61	457932.80	1353851.69	Картометрический метод, 5.0	-
62	457945.78	1353806.34	Картометрический метод, 5.0	-
63	457981.95	1353718.46	Картометрический метод, 5.0	-
64	458016.30	1353637.30	Картометрический метод, 5.0	-
65	458065.02	1353591.61	Картометрический метод, 5.0	-
66	458105.92	1353553.48	Картометрический метод, 5.0	-
67	458146.90	1353515.31	Картометрический метод, 5.0	-
68	458159.13	1353502.77	Картометрический метод, 5.0	-
69	458185.20	1353476.01	Картометрический метод, 5.0	-
70	458198.78	1353461.49	Картометрический метод, 5.0	-
71	458205.88	1353447.75	Картометрический метод, 5.0	-
72	458218.69	1353433.46	Картометрический метод, 5.0	-
73	458260.73	1353386.88	Картометрический метод, 5.0	-
74	458268.95	1353377.65	Картометрический метод, 5.0	-
75	458301.47	1353341.13	Картометрический метод, 5.0	-
76	458343.25	1353309.27	Картометрический метод, 5.0	-
77	458361.90	1353285.77	Картометрический метод, 5.0	-
78	458388.18	1353306.59	Картометрический метод, 5.0	-
79	458395.29	1353312.22	Картометрический метод, 5.0	-
80	458463.35	1353326.02	Картометрический метод, 5.0	-

ОПИСАНИЕ МЕСТОПОЛОЖЕНИЯ ГРАНИЦ

Населенного пункта деревня Подборки муниципального образования сельского поселения "Деревня Похвиснево" Тарусского района Калужской области

(наименование объекта)

Сведения о местоположении границ объекта

3. Сведения о характерных точках части (частей) границы объекта

Обозначение характерных точек границ	Координаты, м		Метод определения координат и средняя квадратическая погрешность положения характерной точки (Mt), м	Описание обозначения точки
	X	Y		
1	2	3	4	5
81	458504.53	1353334.76	Картометрический метод, 5.0	-
82	458483.51	1353427.64	Картометрический метод, 5.0	-
83	458460.81	1353461.12	Картометрический метод, 5.0	-
84	458472.05	1353465.52	Картометрический метод, 5.0	-
1	458594.93	1353518.45	Картометрический метод, 5.0	-

Описание местоположения границы населенного пункта Деревня Подборки
МО СП "Деревня Похваснево" Тарусского района Калужской области

ПЛАН ГРАНИЦ ОБЪЕКТА
(наименование объекта)

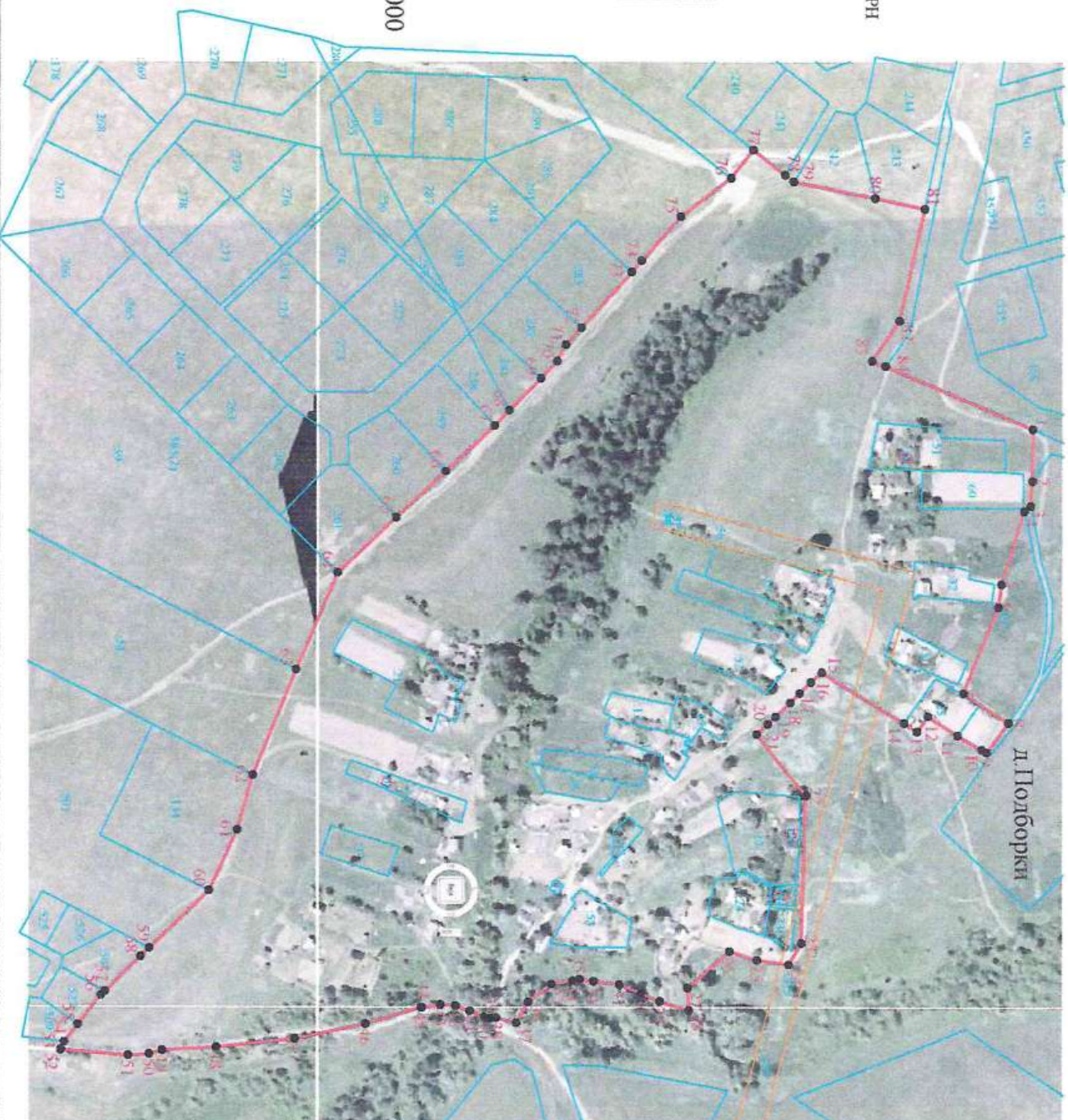
Условные обозначения:

- граница населенного пункта Деревня Подборки
- 38 - границы и подписи земельных участков, по сведениям ЕТРН
- характерные точки границы

Смежные объекты землеустройства

Наименование смежных объектов землеустройства	Смежные части границ
МО СП "Деревня Похваснево" Тарусского района Калужской области	от т. 1 до т. 1

Масштаб 1:5 000



Подпись

Место отписки печати лица, составившего план границ объекта

Сварчевская О.Ю.

Дата "08" октября 2018г.

ФОРМА
текстового описания местоположения границ
населенных пунктов, территориальных зон

Прохождение границы		Описание прохождения границы
от точки	до точки	
1	2	3
1	2	вдоль земель сельскохозяйственного назначения
2	3	по границе земельного участка с КН 40:20:081701:51
3	4	полевая дорога
4	5	по границе земельного участка с КН 40:20:081701:367
5	6	по границе земельного участка с КН 40:20:081701:367
6	7	по границе земельного участка с КН 40:20:081701:367
7	8	по границе земельного участка с КН 40:20:081701:367
8	9	вдоль земель сельскохозяйственного назначения
9	10	вдоль земель сельскохозяйственного назначения
10	11	вдоль земель сельскохозяйственного назначения
11	12	по границе земельного участка с КН 40:20:081701:25
12	13	по границе земельного участка с КН 40:20:081701:25
13	14	по границе земельного участка с КН 40:20:081701:25
14	15	вдоль земель сельскохозяйственного назначения
15	16	вдоль земель сельскохозяйственного назначения
16	17	вдоль земель сельскохозяйственного назначения
17	18	вдоль земель сельскохозяйственного назначения
18	19	вдоль земель сельскохозяйственного назначения
19	20	вдоль земель сельскохозяйственного назначения
20	21	вдоль земель сельскохозяйственного назначения
21	22	вдоль земель сельскохозяйственного назначения
22	23	вдоль земель сельскохозяйственного назначения
23	24	вдоль земель сельскохозяйственного назначения
24	25	вдоль земель сельскохозяйственного назначения
25	26	вдоль земель сельскохозяйственного назначения
26	27	вдоль земель сельскохозяйственного назначения
27	28	вдоль земель сельскохозяйственного назначения
28	29	по границе лесного участка
29	30	по границе лесного участка
30	31	по границе лесного участка
31	32	по границе лесного участка
32	33	по границе лесного участка
33	34	по границе лесного участка
34	35	по границе лесного участка
35	36	по границе лесного участка
36	37	по границе лесного участка

ФОРМА
текстового описания местоположения границ
населенных пунктов, территориальных зон

Прохождение границы		Описание прохождения границы
от точки	до точки	
1	2	3
37	38	по границе лесного участка
38	39	по границе лесного участка
39	40	по границе лесного участка
40	41	по границе лесного участка
41	42	по границе лесного участка
42	43	по границе лесного участка
43	44	по границе лесного участка
44	45	по границе лесного участка
45	46	по границе лесного участка
46	47	по границе лесного участка
47	48	по границе лесного участка
48	49	по границе лесного участка
49	50	по границе лесного участка
50	51	по границе лесного участка
51	52	по границе лесного участка
52	53	полевая дорога
53	54	по границе земельного участка с КН 40:20:081701:509
54	55	по границе земельного участка с КН 40:20:081701:509
55	56	по границе земельного участка с КН 40:20:081701:527
56	57	по границе земельного участка с КН 40:20:081701:527
57	58	по границе земельного участка с КН 40:20:081701:507
58	59	по границе земельного участка с КН 40:20:081701:507
59	60	по границе земельного участка с КН 40:20:081701:503
60	61	по границе земельного участка с КН 40:20:081701:134
61	62	по границе земельного участка с КН 40:20:081701:134
62	63	по границе земельного участка с КН 40:20:081701:54
63	64	по границе земельного участка с КН 40:20:081701:59
64	65	по границе земельного участка с КН 40:20:081701:261
65	66	по границе земельного участка с КН 40:20:081701:260
66	67	по границе земельного участка с КН 40:20:081701:259
67	68	по границе земельного участка с КН 40:20:081701:258
68	69	по границе земельного участка с КН 40:20:081701:281
69	70	по границе земельного участка с КН 40:20:081701:282
70	71	по границе земельного участка с КН 40:20:081701:282
71	72	по границе земельного участка с КН 40:20:081701:282
72	73	по границе земельного участка с КН 40:20:081701:285

ФОРМА
текстового описания местоположения границ
населенных пунктов, территориальных зон

Прохождение границы		Описание прохождения границы
от точки	до точки	
1	2	3
73	74	по границе земельного участка с КН 40:20:081701:291
74	75	по границе земельного участка с КН 40:20:081701:291
75	76	по границе земельного участка с КН 40:20:081701:291
76	77	вдоль земель сельскохозяйственного назначения
77	78	по границе земельного участка с КН 40:20:081701:241
78	79	по границе земельного участка с КН 40:20:081701:234
79	80	по границе земельного участка с КН 40:20:081701:242
80	81	по границе земельного участка с КН 40:20:081701:243
81	82	вдоль земель сельскохозяйственного назначения
82	83	вдоль земель сельскохозяйственного назначения
83	84	вдоль земель сельскохозяйственного назначения
84	1	по границе земельного участка с КН 40:20:081701:357

СЕЛЬСКАЯ ДУМА
СЕЛЬСКОГО ПОСЕЛЕНИЯ
«ДЕРЕВНЯ ПОХВИСНЕВО»

РЕШЕНИЕ

«10» ноября 2014 г.

№ 19

«Об утверждении генерального плана сельского поселения «Деревня Похвиснево» Тарусского района Калужской области»

На основании ст.14,ст.51 Федерального закона от 20.03.2011г.№41-ФЗ «О внесении изменений в Градостроительный Кодекс Российской Федерации и отдельные законодательные акты Российской Федерации в части вопросов территориального планирования» и Градостроительным кодексом Российской Федерации, на основании Постановления Правительства Калужской области от 17.10.2014г.№616, руководствуясь Уставом муниципального образования сельского поселения «Деревня Похвиснево»,

Сельская Дума сельского поселения «Деревня Похвиснево»

РЕШИЛА:

1. Утвердить генеральный план сельского поселения «Деревня Похвиснево».
2. Настоящее Решение вступает в силу со дня его официального опубликования в районной газете «Октябрь».

Глава сельского поселения
«Деревня Похвиснево»



М.А. Баранова

ПРОЕКТ
генерального плана сельского поселения «Деревня Похвиснево»
Тарусского района Калужской области

Положение о территориальном планировании сельского поселения
«Деревня Похвиснево» Тарусского района Калужской области

1. Цель и задачи территориального планирования

Цель разработки проекта генерального плана сельского поселения «Деревня Похвиснево» Тарусского района Калужской области (далее – проект генерального плана) – формирование стратегии градостроительного и социально-экономического развития сельского поселения «Деревня Похвиснево» (далее – поселение).

В числе основных задач градостроительного развития территории поселения проект генерального плана предусматривает:

- повышение эффективности использования территории;
- определение направлений дальнейшего территориального развития;
- улучшение жилищных условий, технического состояния и качества жилищного фонда;
- сохранение ландшафтного и архитектурно-пространственного своеобразия;
- развитие и равномерное размещение общественных и деловых зон, расширение выбора услуг и улучшение транспортной доступности объектов системы обслуживания;
- повышение надежности и безопасности функционирования инженерной и транспортной инфраструктуры;
- комплексное благоустройство и озеленение территории.

2. Перечень мероприятий по территориальному планированию и указание на последовательность их выполнения

Сельское поселение «Деревня Похвиснево» расположено в центральной части Тарусского района Калужской области. Центр поселения – дер. Похвиснево находится в 5 км к западу от г. Тарусы и в 70 км от г. Калуги. По территории поселения проходит автодорога регионального значения общего пользования «Таруса-Лопатино-Барятино-Роща». В состав поселения входят населенные пункты дер. Похвиснево, дер. Ильинское, с. Истомино, дер. Лыткино, дер. Подборки, дер. Романовка, дер. Слободка. Площадь поселения составляет 4 836 га, численность населения – 346 человек.

2.1. Мероприятия по развитию функционально-планировочной структуры

В развитии планировочной организации территории поселения учитываются местоположение и особенности территориального развития населенных пунктов.



ПРАВИТЕЛЬСТВО КАЛУЖСКОЙ ОБЛАСТИ

ПОСТАНОВЛЕНИЕ

17 октября 2014 г.

О согласовании проекта генерального плана сельского поселения «Деревня Похвиснево» Тарусского района Калужской области

№ 1076
Коллежскому рег.
Министерству ИТ
Калужской области
22.10.14

В соответствии с частью 2 статьи 25 Градостроительного кодекса Российской Федерации Правительство Калужской области **ПОСТАНОВЛЯЕТ**:

1. Согласовать проект генерального плана сельского поселения «Деревня Похвиснево» Тарусского района Калужской области (приложение № 1).
2. Утвердить заключение о согласовании проекта генерального плана сельского поселения «Деревня Похвиснево» Тарусского района Калужской области (приложение № 2).

Заместитель Губернатора
Калужской области



Н.В. Полежаев

АДМИНИСТРАЦИЯ
МУНИЦИПАЛЬНОГО РАЙОНА
"ТАРУССКИЙ РАЙОН"
И.х. № 04-01/255
от 22.10.14

2.2. Мероприятия по градостроительному развитию территорий жилой застройки

До конца расчетного срока проектом генерального плана планируется строительство малоэтажных жилых домов коттеджного типа для обеспечения посемейного расселения населения.

Для жилой застройки планируется усадебная жилая зона с участками до 0,15 га под застройку индивидуальными жилыми домами в 1-2 этажа общей площадью 150-200 м² и более. Территории усадебной застройки предназначены для ведения личного подсобного хозяйства.

Формирование и развитие системы культурно-бытового обслуживания в значительной мере направлено на достижение главной цели градостроительной политики – обеспечение комфортности проживания.

Также проектом генерального плана планируется осуществление реконструкции и модернизации существующих объектов обслуживания с целью повышения качества обслуживания, расширения ассортимента услуг, развития материально-технической базы, внедрения компьютеризации, использования свободных объемов и территорий для развития спортивных и культурных центров.

Проектом генерального плана предусмотрены:

- проведение ремонта местных дорог;
- проектирование транспортных сетей жилой застройки в увязке с существующими улицами;
- прокладка уличного подземного газопровода низкого давления на территории жилой застройки.

Проектом генерального плана предполагается прокладка водопровода на территории новой жилой застройки с установкой противопожарных гидрантов и реконструкция существующего водопровода.

Для системы водоотведения общественной застройки планируется использование локальных очистных установок с размещением индивидуальных септиков и отведение поверхностных стоков по самостоятельной сети дождевой канализации открытого типа.

3. Мероприятия по защите территории от воздействия чрезвычайных ситуаций природного и техногенного характера и гражданской обороне

Потенциально опасные объекты, аварии на которых могут являться источниками возникновения чрезвычайных ситуаций природного и техногенного характера, на территории поселения отсутствуют.

Для защиты различных категорий населения предполагается использование существующего фонда защитных сооружений гражданской обороны.

Проектные решения по инженерным системам разработаны в соответствии с требованиями нормативных документов.



Проектом генерального плана предусматривается изменение границ населенных пунктов с включением новых территорий путем перевода земель из категории земель сельскохозяйственного назначения в категорию земель населенных пунктов.

Таблица площадей планируемого перевода из категории земель сельскохозяйственного назначения в категорию земель населенных пунктов

Таблица 1

Кадастровый номер	Площадь земель, га	Планируемое использование	Собственник земельного участка	Этапы реализации, гг.
дер. Похвиснево				
40:20:051502:156	3,2	жилищное строительство	частная	2015-2023
40:20:051502:13	3,7			
Всего:	6,9			
дер. Ильинское				
	1,6	жилищное строительство	муниципальная	2015-2023
дер. Лыткино				
	1,40	жилищное строительство	муниципальная	2015-2023
с. Истомино				
	2,2	расширение кладбища	муниципальная	2015-2023
Итого:	12,15			

Таблица площадей планируемого перевода из категории земель сельскохозяйственного назначения в категорию земель промышленности и иного специального назначения

Таблица 2

Кадастровый номер	Площадь земель, га	Планируемое использование	Собственник земельного участка	Этапы реализации, гг.
дер. Лыткино				
40:20:051501:21	3,7	аэродромный комплекс	частная	2015-2023
40:20:051501:35	5,4			
40:20:051501:33	1,0			
40:20:051501:31	2,0			
40:20:051501:30	2,0			
Всего:	14,1			

Включение в состав населенных пунктов земельного участка сельскохозяйственного назначения позволит решить ряд задач по созданию благоприятной среды жизнедеятельности населения.

**Заключение
о согласовании проекта генерального плана
сельского поселения «Деревня Похвиснево» Тарусского района
Калужской области**

В соответствии с частью 2 статьи 25 Градостроительного кодекса Российской Федерации и постановлением Правительства Калужской области от 07.03.2008 № 92 «Об утверждении Положения о порядке рассмотрения проектов территориального планирования и подготовки заключений на них» (в ред. постановлений Правительства Калужской области от 27.03.2009 № 99, от 15.01.2010 № 7, от 21.03.2011 № 148, от 14.08.2012 № 418, от 22.02.2013 № 95) проект генерального плана подлежит согласованию с высшим исполнительным органом государственной власти субъекта Российской Федерации, в границах которого находится поселение, городской округ, в случае, если предусматривается в соответствии с указанным проектом включение в границы населенных пунктов (в том числе образуемых населенных пунктов), входящих в состав поселения, городского округа, земельных участков из земель сельскохозяйственного назначения или исключение из границ этих населенных пунктов земельных участков, которые планируется отнести к категории земель сельскохозяйственного назначения.

Проект генерального плана сельского поселения «Деревня Похвиснево» Тарусского района Калужской области (далее – проект) содержит предложения по включению в границы населенных пунктов земельных участков из земель сельскохозяйственного назначения площадью 12,15 га, из них 9,95 га для жилой застройки, 2,2 га – размещение кладбища.

Предложения, содержащиеся в проекте, не предполагают изменение существующих или планируемых границ земель особо охраняемых природных территорий регионального значения, границ земельных участков, находящихся в собственности Калужской области, границ территорий объектов культурного наследия, границ зон планируемого размещения объектов капитального строительства регионального значения. Проектом не планируется размещение объектов капитального строительства местного значения, которые могут оказать негативное воздействие на окружающую среду.

Проект согласован без замечаний в установленном порядке с министерствами Калужской области и государственным казенным учреждением Калужской области «Калугадорзаказчик».

На основании изложенного Правительство Калужской области согласовывает проект генерального плана сельского поселения «Деревня Похвиснево» Тарусского района Калужской области в части включения в границы населенных пунктов, входящих в состав поселения, земельных участков из земель сельскохозяйственного назначения.

Заместитель Губернатора
Калужской области



Н.В. Полежаев